

# 令和4年度 教育活動の取組について(寄宿舎アンケート結果)

4:よくあてはまる 3:ややあてはまる 2:あまりあてはまらない 1:まったくあてはまらない

## 寄宿舎利用生

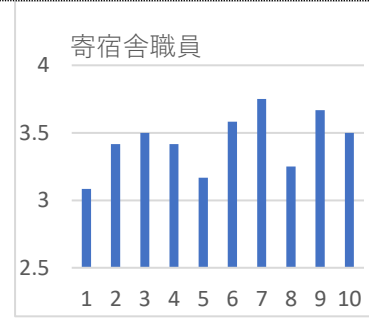
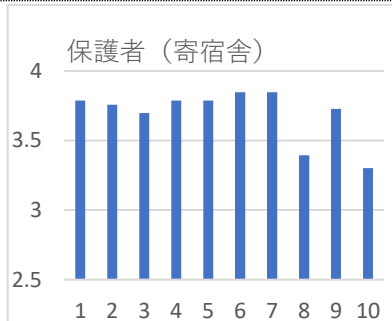
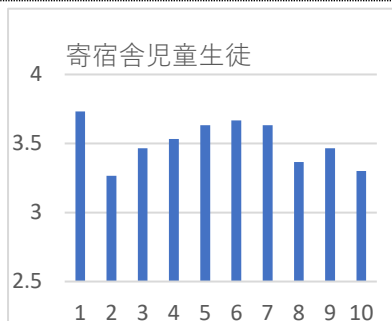
- 1 私は、寄宿舎の雰囲気が良く、楽しく寄宿舎生活を送っている。
- 2 私は、安心、安全に注意しながら寄宿舎生活を送っている。
- 3 私は、寄宿舎のいろいろな行事に積極的に取り組み、楽しく参加している。
- 4 私は、寄宿舎生活の中で、いろいろなことを覚えたり、自分でできることが増えた。
- 5 私は、周りの人(先生、他の生徒)と、良い関係をもちながら寄宿舎生活を送っている。
- 6 先生は、興味関心がもてるよう工夫しながら接している。
- 7 先生は、私の間違っただ行動、マナーに対して正しく注意している。
- 8 先生は、卒業後の生活について、いろいろなことを教えてくれる。
- 9 先生は、私に対して話し相手や相談にのってくれる。
- 10 私は、時々お家の人と寄宿舎の様子を話している。

## 寄宿舎利用生保護者

- 1 お子様は、寄宿舎の雰囲気が良く、楽しく寄宿舎生活を送っている。
- 2 お子様は、安心安全に注意しながら寄宿舎生活を送っている。
- 3 お子様は、寄宿舎のいろいろな行事に積極的に取り組み、楽しく参加している。
- 4 寄宿舎生活について、お子様に身に付けてほしい生活の知識や技能を職員と共通理解し、身に付いている様子が分かる。
- 5 お子様と職員、又は、寄宿舎生同士が、好ましい関係をもって寄宿舎生活を送っている。
- 6 職員は、興味関心がもてるよう工夫しながら生活支援をしている。
- 7 職員は、お子様の間違っただ行動・マナーに対して、正しく注意をしている。
- 8 職員は、卒業後の進路に関しての情報提供や適切な助言をしてくれる。
- 9 職員は、お子様(保護者)が困ったときに、いつでも相談にのってくれる。
- 10 お子様と、時々寄宿舎の様子を話している。

## 寄宿舎職員

- 1 担当している寄宿舎棟の雰囲気が良く、楽しく学校生活を送っている。
- 2 寄宿舎生は、安心、安全に注意しながら学校生活を送っている。
- 3 寄宿舎生は、寄宿舎のいろいろな行事に積極的に取り組み、楽しく参加している。
- 4 寄宿舎生の寄宿舎生活に関する知識や技能を保護者と共有し、それらが身に付いているのが分かる。
- 5 寄宿舎生と職員、又は、寄宿舎生同士が、好まし関係をもって寄宿舎生活を送っている。
- 6 職員は、興味関心がもてるよう工夫しながら支援をしている。
- 7 職員は、寄宿舎生の間違っただ行動・マナーに対して、正しく注意している。
- 8 職員は、卒業後の進路に関する情報提供や適切な助言をしている。
- 9 職員は、寄宿舎生(保護者)が困ったときに、いつでも相談している。
- 10 職員は、家庭と良好な関係を築きながら、家での様子を把握している。



## ～悩み事、相談したいことがあれば書いてください。～ 寄宿舎利用生アンケートより 【→対策や改善策等】

- スマホで音楽が聴きたい。【聞きたい時間など相談していきます。】
- もっとおうちに帰りたい。【お家の方と相談して決めていきます。】
- 1棟と2棟の行き来がしたい。【感染症の状況を考えながら先生方で相談します。】
- 好きな時間に好きなだけTVが見たい。【決まりやマナーを確認していきます。】
- 洗濯物をそのままにしてしまうのでどうすればいいですか。【洗濯するときに、担当の先生とより良いやり方を考えていきます。】

## ～その他、ご意見・感想等がございましたら、ご記入ください。～ 寄宿舎保護者用アンケートより 【→対策や改善策等】

- いつもお世話になりありがとうございます。朝、寝起きが悪く家でも大変です。すっきり起きる良い方法があればと思っています。
- いつも息子に対してご指導頂きありがとうございます。
- 舎を利用させていただきありがとうございます。私達家族も本人と距離をおくことにより、帰宅時にはまた本人と気持ちを切り替えて接する事ができています。
- 【ご意見、感想等ありがとうございます。充実した寄宿舎生活が過ごせるよう保護者の皆様と共通理解を図りながら支援していきたくと思います。今後ご理解ご協力をお願いします。】